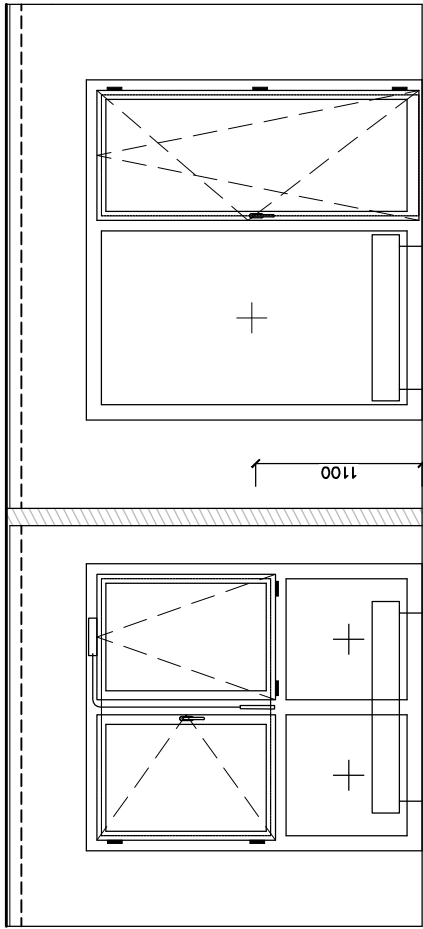
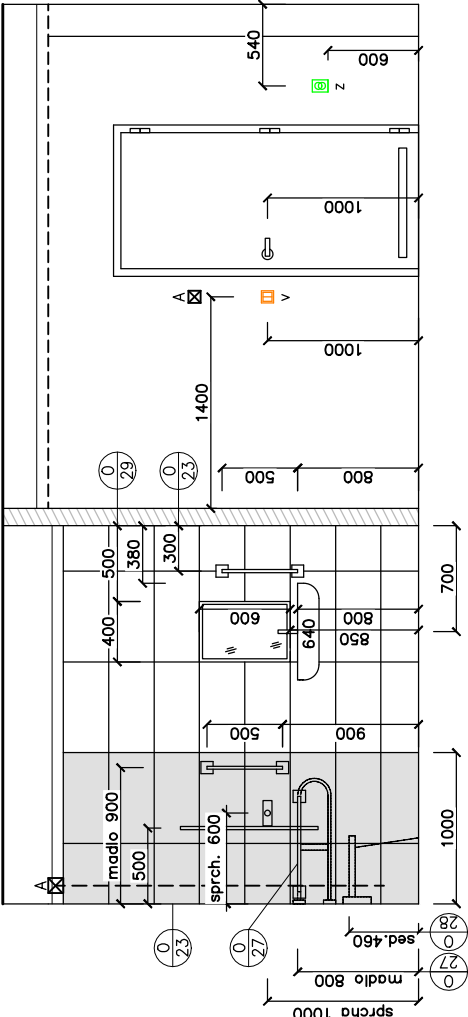


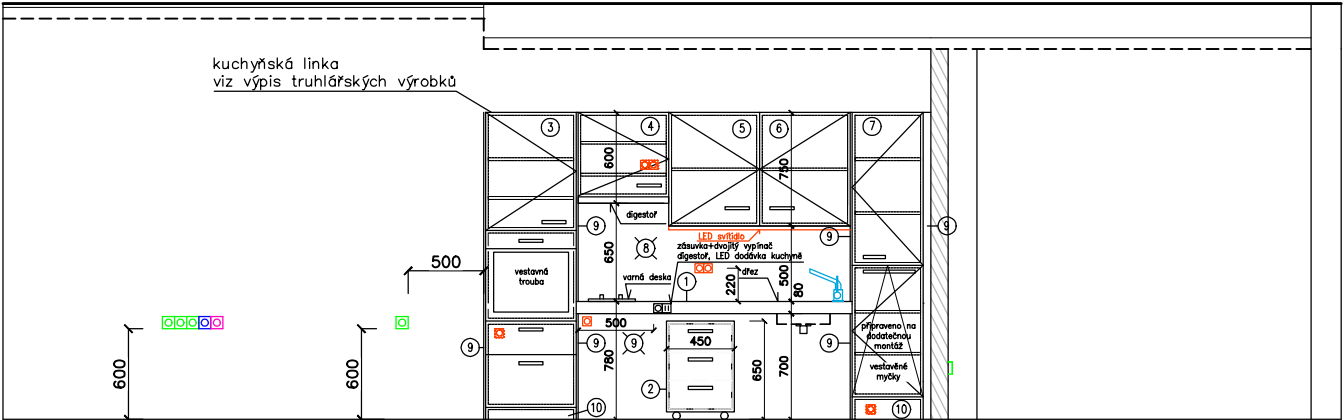
POHLED NA STĚNU LOŽNICE A OBÝVACÍHO POKOJE



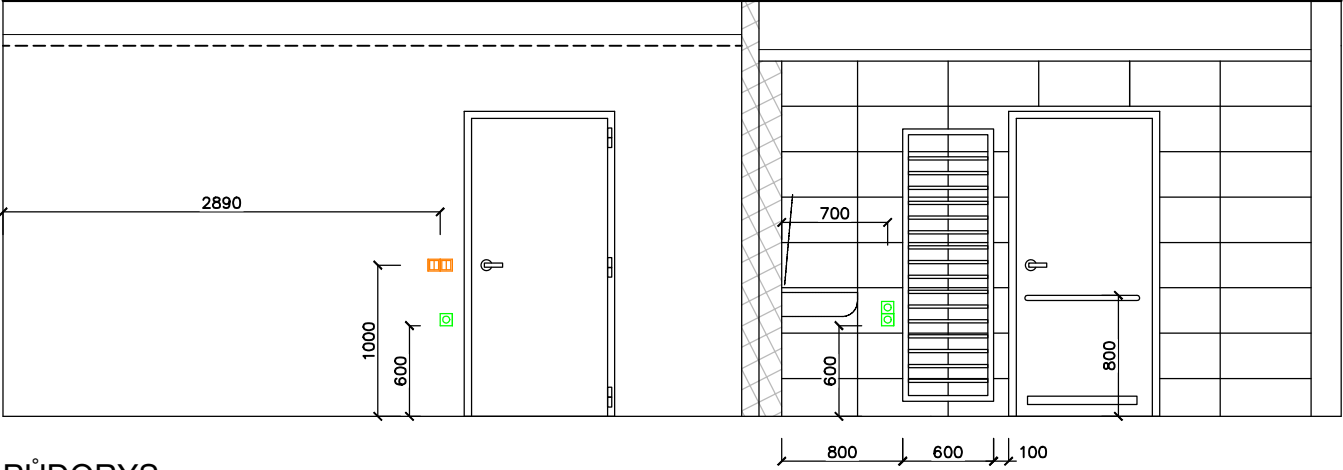
POHLED NA STĚNU KOUPELNY A PŘEDSÍNĚ



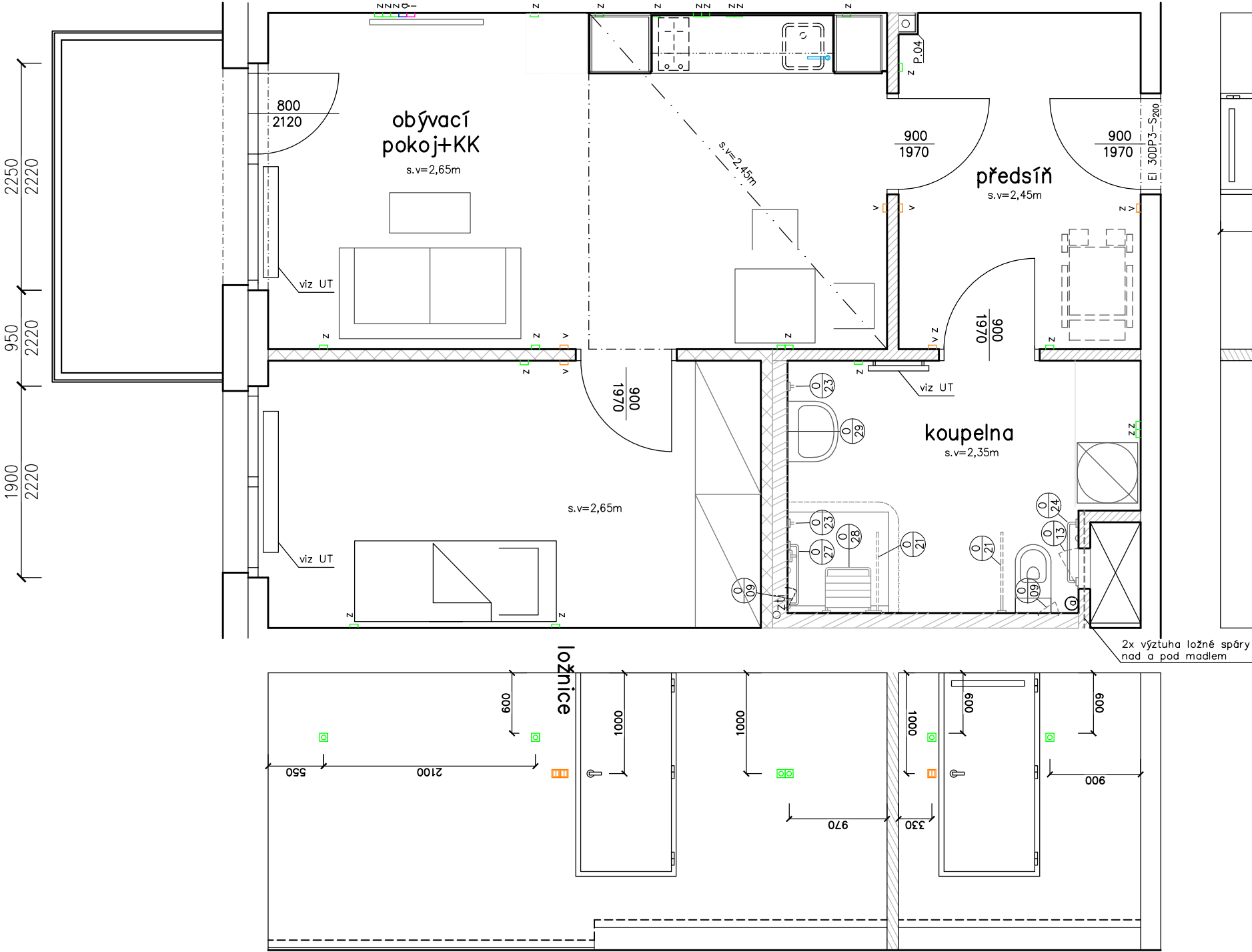
POHLED NA STĚNU OBÝVACÍHO POKOJE A PŘEDSÍNĚ



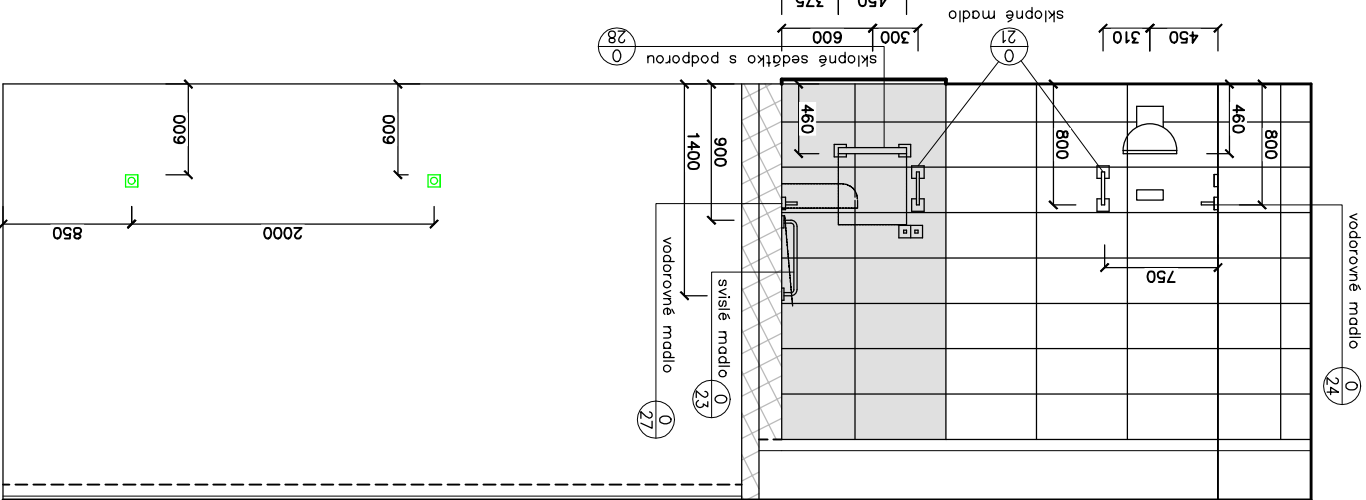
POHLED NA STĚNU LOŽNICE A KOUPELNY



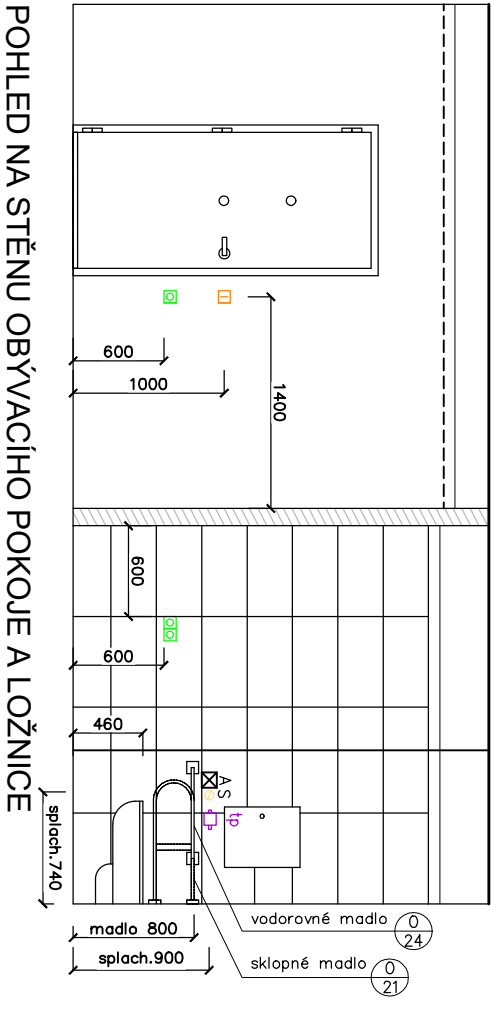
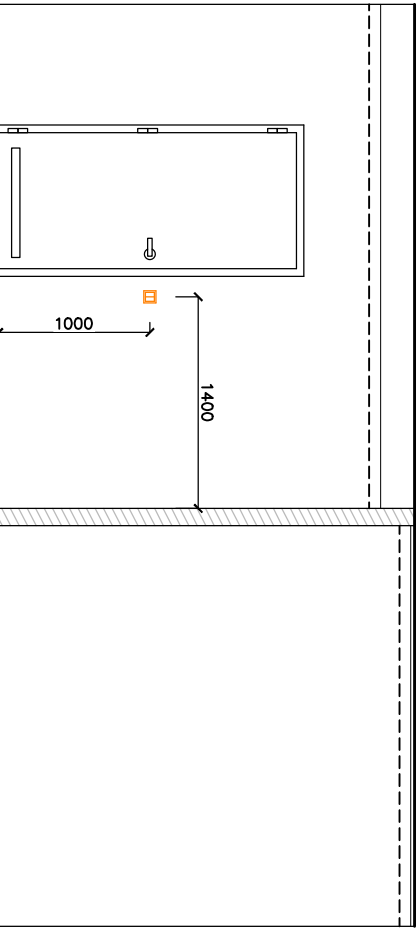
PŮDORYS



POHLED NA STĚNU PŘEDSÍNĚ A OBÝVACÍHO POKOJE



POHLED NA STĚNU KOUPELNY A LOŽNICE



POHLED NA STĚNU PŘEDSÍNĚ A KOUPELNY

- LEGENDA:
- ☒ SOS spínač + alarm v předsíni
 - S - vzájemné tlačítko splachování
 - ti - držák na toaletní papír
 - v - vypínač
 - z - zásuvka
 - o - zásuvka TV
 - i - datová zásuvka

ZHOTOVITEL: P.P. Architects s.r.o., Slovinská 29, Brno, 612 00		STAVEBNÍK: Statutární město Brno Dominikánské nám. 196/1, 602 00 Brno	
DŮM S PEČOVATELSKOU SLUŽBOU		BRNO - BYSTRC	
ZPRACOVATEL ČÁSTI P.P. Architects s.r.o Slovinská 29, Brno, 612 00 +420 541 210 454, atelier@pparchitects.cz		0,00 310,50 m n.m. (úroveň podlahy 1.NP)	
PROJEKTANT (autorizovaný) Ing. arch. Pavel Pekár Číslo a typ autorizace: 02833 A +420 606 268 954, pekar@pparchitects.cz		ČÁST DOKUMENTACE STAVEBNÍCH OBJEKTŮ	
VYPRACOVAL Ing. arch. Bořek Knytl Ing. Lukáš Vopálenský		OBJEKT SO 02 - DPS_BB	
		DETAIL ROZKRESLENÍ BEZBARIEROVÉHO BYTU 2+kk	
		MÉRITKO 1 : 50	D.1_02_27
		DATUM 01 / 2024	
		REVIZE -	
		STUPEŇ DPS	
		VÝKRES	PARÉ